

児童発達支援・放課後等デイサービス 「てらぴあこころ」

フランチャイズ事業のご案内



「社会貢献」と「高収益」を両立。未経験から福祉事業のオーナーへ。



1. ご挨拶

この度は、『てらびあこころ』フランチャイズにご興味をお持ち頂き、誠にありがとうございます。

私たちは、約15年間、福祉の事業に身を置かせていただき、

様々な利用者様、職員、ご家族様の課題解決や地域の皆様への精一杯の支援をさせていただきました。

またそこにご賛同をいただいた、100を超える法人様に、弊社のノウハウをフランチャイズパッケージにしてお届けすることができ、現在も95%以上の法人様がご盛業をいただき、末永いお付き合いを継続しております。

弊社が寝食を忘れて作り上げてきたパッケージをベースに加え、これだけ多くの法人様＝オーナー様の様々な知見でよりアップグレードされた支援の数々は、私たちのグループに、大きな成功体験の還流と共有をもたらしました。

またその成功が勢い余って、あるいは身勝手な思考から、道を外してしまった方もいらっしゃいます。

早期に軌道修正できたので無事ではございますが、その失敗経験はまた成功体験以上に貴重な体験です。

私たちが持っている、様々な成功体験は、これから開業される皆様の夢を引き上げるお手伝いをします。

私たちが持っている、様々な失敗体験は、これから開業される皆様が失敗しない確実な道を照らします。

どうか、その大船に乗って頂いて、失敗しない福祉の事業を開業運営され
厳格なる経営者でありつつ、優しい時間が流れる福祉の名士のお顔になられる
こと請け合いでございます。この出会いが御社及び貴オーナー様の人生の彩りを
優しい色に変えていくことを願ってやみません。

■ オーク二商事株式会社 代表取締役／尾張良介



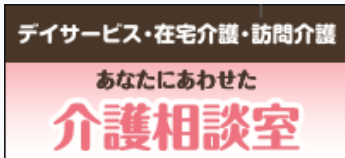
2. 会社概要・事業概要

すべては、お客様の笑顔のために。食事や美容、福祉や療育を通じて全力でお応えする会社です。

【社名】	オーク二商事株式会社
【本社】	東京都荒川区西日暮里五丁目34番2号
【設立】	平成20年8月21日
【資本金】	10,000万円（資本準備金2,500万円含む）
【役員】	代表取締役 尾張 良介 専務取締役 川村 仁
【従業員数】	80名（グループ合計300名）PA含む
【関連会社】	株式会社Satis 一般社団法人 発達療育研究所
【事業内容】	福祉事業、外食事業、フランチャイズ事業、 コンサルティング事業
【事業内容拠点】	・外食事業……………25拠点 ・児童発達支援事業所……………108拠点 ・通所介護事業……………13拠点 ・相談支援事業所……………8拠点 ・ネイルサロン事業……………1拠点 ・シェービングサロン事業…1拠点 ※全国156拠点（2025年11月1日現在）
【取引銀行】	りそな銀行／みずほ銀行／東日本銀行／三井住友銀行
【顧問税理士】	税理士法人のぞみ会計社
【顧問弁護士】	小笠原六川国際総合法律事務所



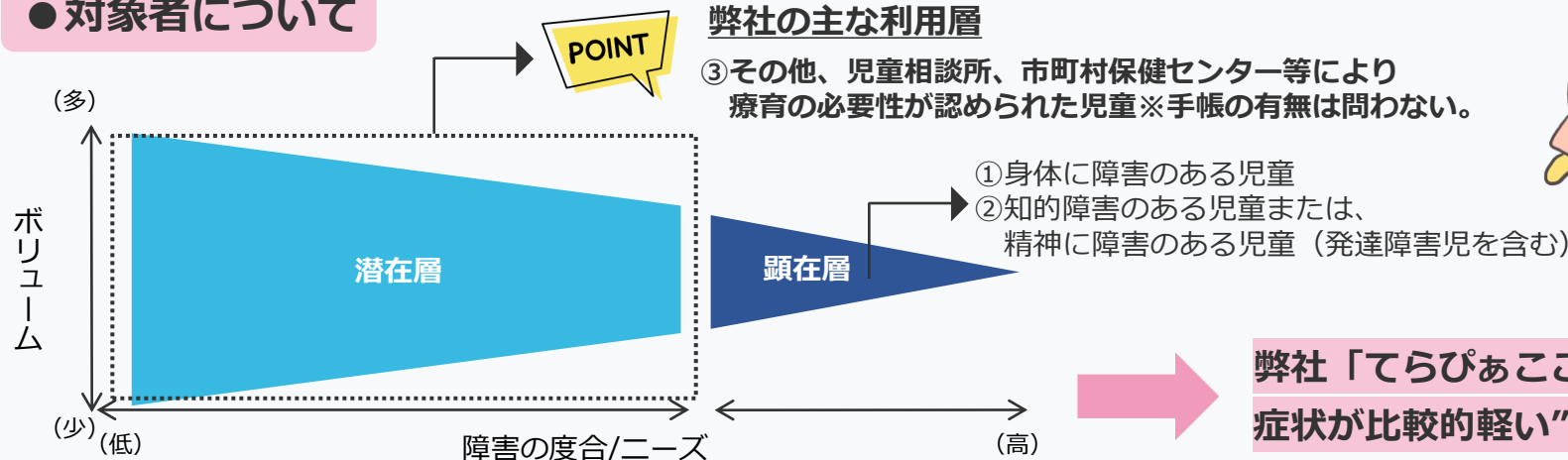
展開するブランド



3. 市場性

少子高齢化が進んでいますが、私たちの対象となるお子様は増え続けております。
店舗数は、ガソリンスタンドを超える3万か所以上の市場です。

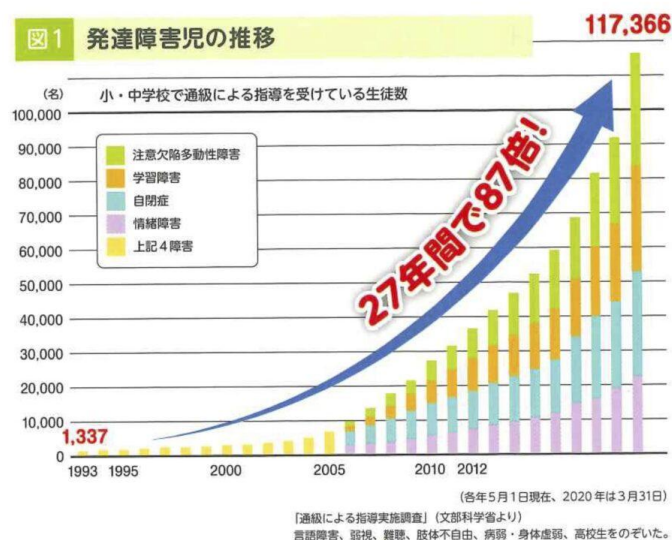
●対象者について



弊社「てらぴあこころ」の利用者の多くは、
症状が比較的軽い”③”の児童です。

●潜在的市場について

図1 発達障害児の推移



POINT

小学校・中学校の通常学級在籍者の6.5%が、
発達障がいの可能性を指摘。

※文部科学省 2012年 通常の学級に在籍する発達障害の可能性のある特別な教育的支援を必要とする児童生徒に関する調査結果について

POINT

特別支援教育に在籍する児童数は約50.8万人と言われ、
これは義務教育の対象児童の約3.8%に当たります。

※文部科学省データより

0歳～18歳人口は約1,978万人（※2020年総務省）いますので、
上記の割合10.3%（6.5+3.8）を乗じると、

その市場規模は推計で、最大203.8万人にもなるのです。

4. サービス概要



てらぴあこころ とは…

① 児童発達支援

② 放課後等デイサービス

上記2事業を組み合わせた業態です。

POINT

元々「児童デイサービス」という1つの事業が、対象年齢によって2つに分かれたもの。
H24年施行の児童福祉法に基づく認可事業。売上の99%は国保連からの入金。
3歳児以上は利用料もすべて無料のため、保護者は負担なしで通いやすい。

POINT

療育の必要性を認められた子供が日常生活での基本的動作や知識技能を習得し、
集団生活に適応できるよう身体及び精神の状況、
あるいは置かれている環境に応じ、適切かつ効果的な指導及び訓練を行う事業。

0歳

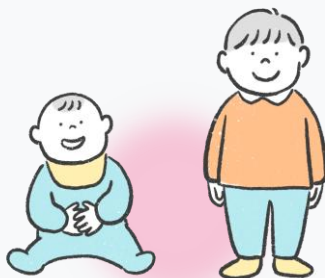
小学校入学

18歳

20歳

① 児童発達支援

★対象：未就学児童
(0歳～小学校入学前まで)



② 放課後等デイサービス

★対象：就学児童
(小学校入学～18歳まで)

※サービスを継続しなければ福祉を
損なう恐れがある、と認められる場合は、
満20歳に達するまで利用可能



5. 3つの強み

STRENGTHS

強み①

業態

児童発達支援 × 放課後等デイサービス

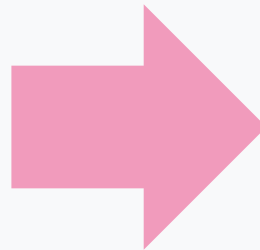
【他社の施設】単体で運営



児童発達支援事業所
定員10名



放課後デイサービス
定員10名



てらぴあこころ 複合で運営



定員20名

定員が10名/単体運営の施設は…

- ✓ オーナー様：収益の上限が低い。
売上少⇒職員少⇒退職のダメージ大きい。
人件費管理困難
- ✓ 利用者様：就学時に新たに探す必要性あり

➡ 0から関係性を築く必要性がある

定員が20名/複合施設であることで…

- ✓ オーナー様：収益性、投資対効果が向上
限界費用がどんどん安くなる。
- ✓ 利用者様：療育が継続出来るので安心。

5. 3つの強み

STRENGTHS

強み②

収益性

非常に高い収益性



児童発達支援or
放課後等デイサービスを
単体で運営する施設

【定員10名】



【定員20人】

売上上限	社員数	家賃	職員シフト	稼働率 季節変動
定員10人モデル 450万円／月	社員5名～	約30万円 6.6%	9時～18時 (不規則)	激しい
定員20人モデル 900万円／月	社員9名～	約45万円 5.0%	9時～18時 (固定)	安定する

- ✓ 利用人数によって収益が決まるビジネスなので、定員が倍であることで売上UP
- ✓ 稼働時間も長くなり、固定費が分散。収益率UP
- ✓ 従業員の採用にもメリットあり。働きやすい環境
- ✓ 小学生は春入会が殆ど、未就学児は夏～翌春迄増加、稼働率安定へ

5. 3つの強み



充実のサポート制度

コンサルティング事業も営む弊社では融資関連から事業計画書の作成、営業・販促・マネジメントまでサポートが可能です。オーナー様はすべて業界未経験。7割の方が脱サラで開業され、概ね半年で立派な「児童福祉施設のオーナーのお顔」になってくださっております。



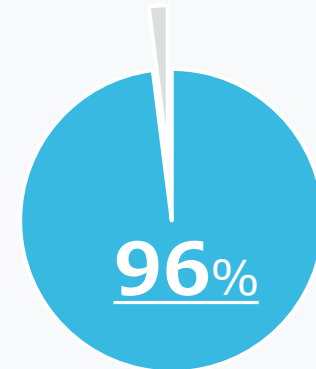
採用・集客サポート



物件調査・運営フォロー



てらびあぼけっと108店舗中の継続率



様々なアドバイス

会社設立、立地、物件選定、事業計画書の作成、融資関連、職員面接、利用者様獲得営業・販促・マネジメント、など、コンサルティング事業も営む弊社ならではのサポートが可能です。

SVのフォロー/業界屈指の継続率

私たちは既に全国で、質の高い・事業継続率96%の療育施設を約340店舗展開してきました。業界に精通したSVが開業後も全力でバックアップします。

オーナー様の仕事は人事7割・売上管理

利用児童は、ご入会后95%が継続＝売上は安定。人事労務管理、モチベーション管理がメイン。職員さんの継続が売上の安定を作ります

6. 加盟プラン

＜初期投資総額＞ 約1,300万円～

※消費税別途

項 目	Aプラン	Bプラン	備 考
加 盟 金	0 円	250万円	
許認可サポート費	25万円	25万円	許認可の手続き・申請サポート
スタッフ研修費	30万円	30万円	各種スタッフの研修
療育ツール 教室HP作成	62万円	62万円	独自療育ツール、教室HPで集客UP
物件取得費	約240万円	約240万円	敷金等の目安。40万円*6か月計算
内装・設備工事費	約500万円	約500万円	内装状態によって変動します。
什器備品	約100万円	約100万円	家具、消耗品等
その他・消耗品等	約350万円	約350万円	採用費、看板、消耗品、販促費等
ロイヤリティ	6.5%	4.5%	月間売上に対して。
合 計	約1,307万円	約1,557万円	リース除く（送迎車両）

※工事代金は物件状況により変動します。

※国保連からの入金サービスは提供月の二ヶ月後、ご利用者様からの直接入金は一カ月後となります。その間の運転資金が必要です。



資金調達のご相談にも対応可能です。

7. 収益モデル

定員20名、30日稼働の場合

※4級地区分売上（神戸市、相模原市等）
※Bプランの場合

稼働率	50%	80%	100%
売 上	449万円	716万円	898万円
人件費	259万円	371万円	418万円
家賃・光熱費	50万円	51万円	52万円
諸経費	33万円	33万円	33万円
ロイヤリティ	20万円	32万円	40万円
営業利益	130万円	229万円	355万円

※実績に基づいたシュミレーションであり、開業後の利益を確約するものではありません。

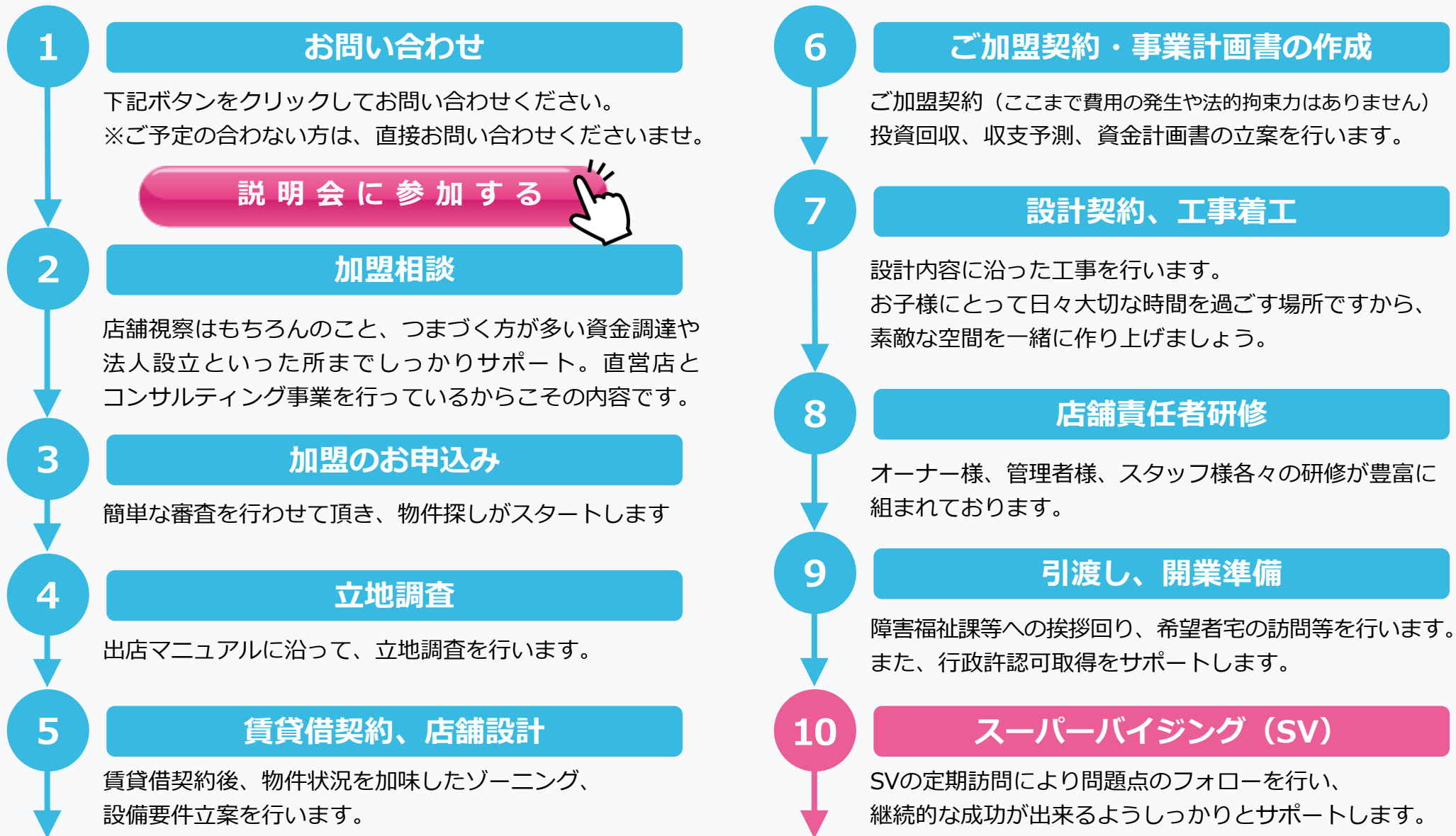
- ✓ 稼働率50%に達するまでの目安は、開業後わずか4か月です。
- ✓ 稼働率80%でも年間約2,700万円/1施設の営業利益が見込めます。

詳細は説明会にてご説明いたします。

説明会に参加する



8. 開業までの流れ



※あなたのご状況（法人/個人、資金、エリアなど）によっても多少異なりますので、詳細は説明会にて。

9. 説明会のご案内

説明会コンテンツ

- ✓ 児童発達支援、放課後等デイサービス事業の市場性や利用者層などの詳細
- ✓ 資金調達のご相談
- ✓ 人材採用や育成について
- ✓ 資格要件や各種の申請など
- ✓ シュミレーションではなく、過去の営業実績の公開
- ✓ 加盟プラン、加盟後の施設展開についてのご相談
- ✓ 実店舗の見学、既存オーナー紹介のご相談

and more !

説明会の開催日時等のご確認・お申込みは
右記の『説明会に参加する』をクリック！

説明会に参加する



※ご希望の日程がない場合、お気軽にお問い合わせ下さい

03-6806-5217 (10時～18時30分)